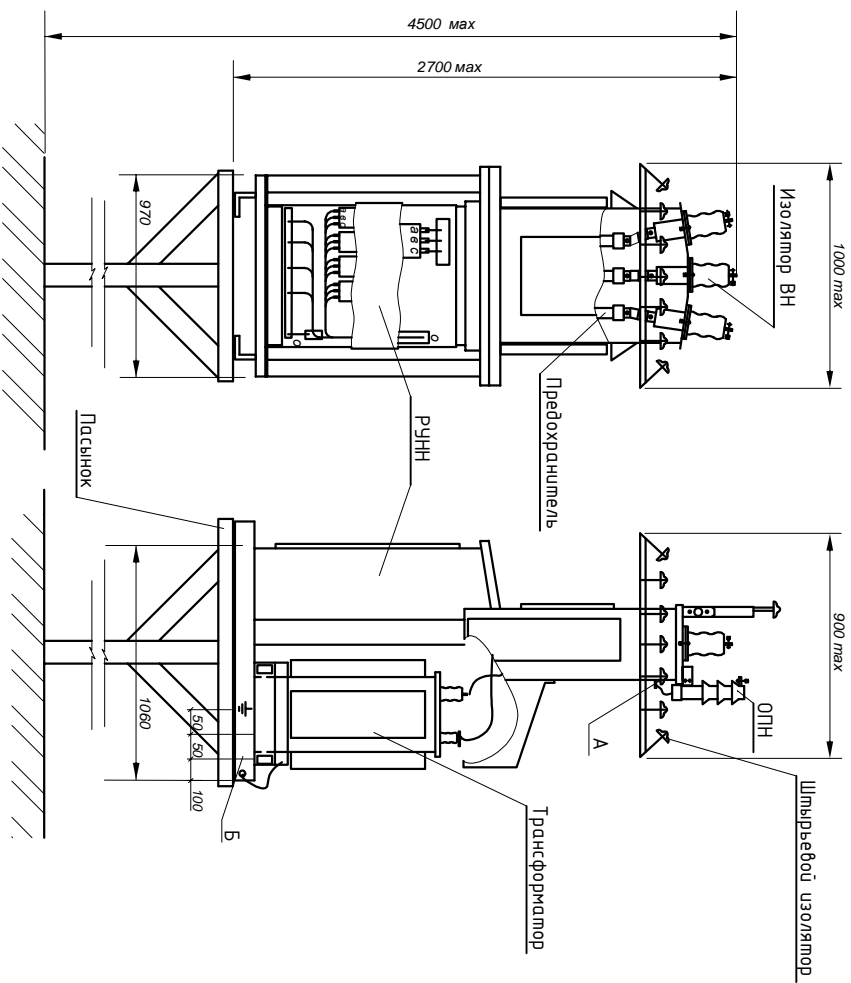




Общий вид КТП/М В-ВК 40/10/0,4 У1



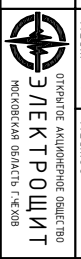
Примечания:

1. Тягу, штырьевые изоляторы, провод ВЛ, опора, пасьянок в комплект поставки не входят.
2. Поверхность Б, поверхность А - заземление под ОПН зачистить до металла/чистого блеска.
3. На время консервации и транспортирования заземления покрыть смазкой ЦИАТИМ-201 ГОСТ 6267-74.

Инв.№подл.	Подп. и дата	Взам.инв. №	Инв.№ дубл.	Подп. и дата

Справ. Инв.№	Перв. примен.

<b>САНШ.674812.054 В0</b>			
КТП/М В-ВК 40/10/0,4 У1 Общий вид.			
Изм./лист	№ докум.	Подп.	Дата
Разраб			
Проб			
Т. контр.			
Н. контр.			
Умб.			
Лист	1	Листов	
Масса		Масштаб	



Формат А3